

TARIFS LOCATION GRAND PUBLIC

2026



www.aeb-branger.fr

AEB
LOCATION-VENTE

Le bon outil au bon moment

BGA
Groupe Branger

1972

BTP

Début de la vente
et de la location BTP

1961

DÉBUTS

Fabrication, réparation et
vente de machines
agricoles et matériel de
plaisance

1975

**AGENCE
BLOIS**

Ouverture (41)

1993

**AGENCES
VENDÔME &
SAINT-AMAND**

Ouverture de l'agence de
Saint-Amand à Orval (18)
et de Vendôme (41)

1992

**AGENCE
ROMORANTIN**

Ouverture (41)

1994

**AGENCE
VIERZON**

Ouverture (18)

2009

**AGENCE
CHARTRES**

Ouverture (28)

2006

**AGENCE
AUXY**

Ouverture (45)

2011

**AGENCE
POITIERS**

Ouverture (86)

1976

**AGENCE
CHÂTEAUROUX
CAP-SUD**

Ouverture de l'agence
à Saint-Maur (36)

1990

**AGENCE
TOURS**

Ouverture de l'agence
à Montlouis-sur-Loire (37)

1983

**AGENCE
BOURGES**

Ouverture de l'agence à
St Germain du Puy (18)

1998

**AGENCE
ORLÉANS OUEST**

Ouverture de l'agence à
St Jean de la Ruelle (45)

2005

**AGENCE
TOURS NORD**

Ouverture de l'agence
à Mettray (37)

2002

**AGENCES GIEN,
CHÂTEAUROUX NORD
& ORLÉANS SUD**

Ouverture de l'agence de Châteaurox Nord
à Montierchaume (36), d'Orléans Sud (45)
et de Gien (45)

2016

**AGENCE
FLEURY-MÉROGIS**

Ouverture (91)

2026

**65 ANS
D'EXISTENCE !**

18 sites

à votre écoute,

450 personnes

à votre service !

NOTRE HISTOIRE

De la forge aux nouvelles technologies, l'histoire de la Famille BRANGER (Groupe BGA) est imprégnée par le bruit du marteau sur l'enclume, par l'odeur de l'huile et le ronflement des moteurs.

Créée en 1961 par Jean BRANGER et située au fond d'une cour dans des hangars, AEB est une entreprise 100 % familiale, spécialisée à l'époque dans la réparation, la vente de tracteurs, de matériels agricoles et de plaisance.

Dans les années 1975, quatre des enfants rejoignent la petite société pour accélérer progressivement sa croissance, en axant le développement sur le matériel BTP et la location.

En 65 ans, AEB a su développer son ancrage territorial avec l'ouverture de 18 agences à travers 3 régions : le Centre-Val de Loire, la Nouvelle-Aquitaine ainsi que l'île-de-France.

La société compte à ce jour plus de 450 collaborateurs dévoués au quotidien. Elle forme chaque année de nombreux techniciens dans le seul but de satisfaire le client et pérenniser cette passion d'entreprendre.

Son slogan

Le bon outil au bon moment

Sa raison

Notre satisfaction, c'est celle du client



NOTRE

DÉMARCHE

ÉCOUTER / OBSERVER

L'EXPERTISE ET LE CONSEIL

Nos agents de comptoir étudient avec vous toutes les solutions selon vos exigences et les circonstances de vos travaux ou de votre chantier.

SATISFAIRE

DES DÉLAIS DE LIVRAISON PERFORMANTS

Nous disposons d'une flotte de 128 véhicules géolocalisés dont certains à fort volume et munis de grues répartis dans nos 18 agences afin de livrer tous types de matériels. Nos chauffeurs expérimentés savent s'adapter aux conditions de livraison les plus diverses.

INTERVENIR

UN SAV QUI RÉPOND PRÉSENT

Une panne ou un imprévu mécanique ? Nos équipes de SAV interviennent rapidement grâce à leurs 72 véhicules équipés de matériel adapté pour les pannes les plus courantes.

PROPOSER

UNE GAMME TRÈS LARGE DE MATÉRIELS

Du particulier aux sociétés spécialisées, notre parc conséquent et la diversité de nos matériels nous permettent de travailler avec une clientèle aussi hétéroclite qu'exigeante (entreprises BTP, industrie, centres de formation, centrales nucléaires, sociétés de déminage, secteur agricole...). Nous avons également des magasins d'outillage dans lesquels nous vous proposons une sélection de produits innovants pour gagner en efficacité sur vos chantiers.

PRÉVENIR

CONFORMITÉ ET SÉCURITÉ

Avant d'être loués, nos matériels font l'objet d'une vérification par notre service «contrôle sécurité» interne. Ces personnes sont habilitées pour garantir la bonne conformité du matériel afin d'assurer votre sécurité.

DÉVELOPPER

UNE PRÉSENCE ÉTENDUE

Nos 18 agences nous permettent d'entretenir une proximité avec nos clients.

FIABILISER

MATÉRIELS DE RENOMMÉE

Nous sommes concessionnaires de marques telles que MERLO, YANMAR, HYUNDAI, LANCY, ATLAS COPCO, BOMAG, XCMG... qui ont des lignes de produits reconnus dans le monde entier pour leur fiabilité et leur efficacité.

TARIFS DES TRANSPORTS

PROVINCE		ÎLE-DE-FRANCE		
TRANSPORT VL	PRIX FORFAITAIRE	PRIX DU KM	PRIX FORFAITAIRE	PRIX DU KM
	0 < km <= 15 33,60€^{TTC}	> 27 km 0,90€^{TTC} (A/R)	0 < km <=15 64,80€^{TTC}	> 25 km 1,74€^{TTC} (A/R)
	15 < km <=27 50,40€^{TTC}		15 < km <=25 87,60€^{TTC}	
Tarif temps d'attente sur chantier : 102€ TTC/Heure				
TRANSPORT PL	PRIX FORFAITAIRE	PRIX DU KM	PRIX FORFAITAIRE	PRIX DU KM
	0 < km <= 25 108€^{TTC}	> 44 km 1,57€^{TTC} (A/R)	0 < km <=15 132€^{TTC}	> 30 km 2,92€^{TTC} (A/R)
	25 < km <=44 140,40€^{TTC}		15 < km <=30 174€^{TTC}	
Tarif temps d'attente sur chantier : 102€ TTC/Heure				
P.L. AVEC GRUTAGE	PRIX FORFAITAIRE	PRIX DU KM	PRIX FORFAITAIRE	PRIX DU KM
	0 < km <= 44 140,40€^{TTC}	> 44 km 1,57€^{TTC} (A/R)	0 < km <= 38 219,60€^{TTC}	> 38 km 2,92€^{TTC} (A/R)
Tarif temps d'attente sur chantier : 102€ TTC/Heure				
TRANSPORT PORTE-ENGINS	PRIX FORFAITAIRE	PRIX DU KM	PRIX FORFAITAIRE	PRIX DU KM
	0 < km <= 28 158,40€^{TTC}	> 28 km 2,80€^{TTC} (A/R)	0 < km <=15 364,80€^{TTC}	> 40 km 5,53€^{TTC} (A/R)
			15 < km <=40 436,80€^{TTC}	
Tarif temps d'attente sur chantier : 102€ TTC/Heure				
COMPACTEURS À PNEUS NACELLE À BRAS 58M	PRIX FORFAITAIRE	PRIX DU KM	SUR DEVIS	
	0 < km <= 28 316,80€^{TTC}	> 28 km 5,53€^{TTC} (A/R)		
Tarif temps d'attente sur chantier : 102€ TTC/Heure				

TARIFS ANNEXES	FORFAIT T.T.C
Coût clé (bungalow, matériels...) suite non restitution	Selon tarif constructeur
Coût de notice d'utilisation de matériel - suite non restitution	49,20 €
Coût de rapport de vérification périodique - suite non restitution	3,24 €
Clé antivol	Selon tarif constructeur
Nous nous permettons de réviser nos tarifs transports selon la mise en place éventuelle de nouvelles taxes.	

NB : le kilométrage correspond à la distance entre l'agence AEB la plus proche de votre chantier et l'adresse de votre chantier.

Cependant, le coût du transport «ALLER» pourrait être révisé suivant la localisation du matériel avant livraison. Pour l'ensemble des transports, le temps d'attente sur chantier sera facturé.

SOMMAIRE

8

ESPACES VERTS

Préparation des sols	9
Taille et entretien	9

10

OUTILLAGES

Décapage.....	11
Sciage / Rabotage.....	11
Ponçage	11
Soudure	11
Découpe des sols et matériaux.....	11-12
Forage / Perçage.....	12
Outillages portatifs.....	12
Isolation	12
Inspection / Intervention sur canalisation	12

13

NETTOYAGE

Nettoyeurs haute pression	13
Aspirateurs industriels air/eau	13

14

MANUTENTION / TRANSPORT

Chariots télescopiques	15
Matériels de levage.....	15
Remorques	15
Véhicules.....	15

16

AMÉNAGEMENT DE CHANTIER

Sécurité et aménagement de chantier.....	17
Éclairage de chantier.....	17
Base vie	17

18

GROS OEUVRE / TERRASSEMENT

Pompage.....	19
Mini-pelles	19
Brumisateurs	19
Dumpers	19
Transporteurs	20
Chargeurs	20
Outillage divers.....	20
Compactage	20
Répandage / Gravillonnage.....	21
Maçonnerie.....	21
Projeteurs transporteurs.....	21
Mesures	21

22

TRAVAIL EN HAUTEUR

Nacelles	23
Échafaudages.....	23
Échelles.....	23

24

ÉNERGIE / AIR

Ventilation / chauffage	24
Station d'énergie.....	24
Groupes électrogènes.....	24
Groupes autonomes ou hydrauliques.....	25
Air comprimé	25

26

RÉCEPTION / MANIFESTATION

Matériels événementiels	26
-------------------------------	----

27

AEB VERT

AEB VERT	27
----------------	----

CONDITIONS GÉNÉRALES	31
-----------------------------------	-----------

LÉGENDES



Minimum de facturation 2 mois



Minimum de facturation 1 mois



Produit à la vente dans nos agences



Matériels facturés en mode calendaire (7/7)



AEB VERT - Matériels verts



Nous consulter

À NOTER

- Tous les matériels sont en facturation minimum 1 jour hors cantonnement
- Nos prix s'entendent en euros hors taxes
- Nous nous réservons le droit d'appliquer une facturation d'éco-participation au cours de l'année 2026 correspondant aux coûts liés à l'élimination et au retraitement des déchets.

ESPACES

VERTS










- Préparation des sols
- Taille et entretien



**Notre satisfaction,
c'est celle du client !**

PRÉPARATION DES SOLS

TARIFS TTC

MOTOCULTURE		Réf. produit	Jour
Motoculteur en labour	●	UC-02	72
Motoculteur en roto	●	UC-03	189,60
Motoculteur hydraulique en roto	●	UC-05	220,80
MOTOFRAISE		Réf. produit	Jour
Motofraise	●	UC-01	104,40
SCARIFICATEUR		Réf. produit	Jour
Scarificateur	●	UE-01	93,60
MOTOBINEUSE		Réf. produit	Jour
Motobineuse avec kit émousseur	●	UE-03	93,60
TRACTEUR		Réf. produit	Jour
Tracteur compact diesel 22 CV + gyrobroyeur	●	UI-02 + UI-04	318
Tracteur compact diesel 22 CV + fraise rotative	●	UI-02 + UI-08	318
TONDEUSE		Réf. produit	Jour
Tondeuse débroussailluse	●	UA-02	100,80
Tondeuse auto-tractée avec bac de ramassage	●	UA-01	97,20
Tondeuse hacheuse	●	UJ-04	111,60
DÉBROUSSAILLEUSE		Réf. produit	Jour
Débroussailluse à lame	●	UA-07	104,40
Débroussailluse à dos	●	UA-03	52,80
Taille haie à moteur	●	UB-01	52,80
TRONÇONNAGE • COUPE		Réf. produit	Jour
Tronçonneuse bois 45 cm <small>(+ facturation huile, chaîne et affûtage si nécessaire)</small>	●	UD-01	61,20
Tronçonneuse d'élagage	●	UD-04	64,80
Tronçonneuse d'élagage sur perche	●	UD-05	64,80
Fendeuse de bûches	●	UL-20	200,40
Banc de scie (affûtage compris)	●	UF-01	104,40
TARIÈRE		Réf. produit	Jour
Tarière essence 2 temps - Diam. 180 à 280 mm	●	UG-01	148,80



UA-03



UL-20



UG-01



UO-01








UL-02



UL-11

TAILLE ET ENTRETIEN

ASPIRATION • BROYAGE		Réf. produit	Jour	
Aspirateur de feuilles sur remorque	●	UM-01	200,40	PERMIS B
Aspirateur broyeur	●	UJ-05	80,40	
Souffleur thermique	●	UO-01	52,80	
Balayeuse motorisée	●	UA-05	64,80	
Broyeur 25 CV diam. 14 cm	●	UL-03	354	PERMIS B
Broyeur 50 CV diam. 20 cm	●	UL-02	582	PERMIS BE
DESSOUACHEUSE		Réf. produit	Jour	
Dessouacheuse (roues ou chenilles)	●	UL-11	564	
DÉSHERBAGE		Réf. produit	Jour	
Brosse de désherbage	●	UH-01	126	
DÉMOUSSAGE		Réf. produit	Jour	
Pulvérisateur de toiture	●	UK-01	67,20	



OUTILLAGES

- Décapage
- Sciage / Rabotage
- Ponçage
- Soudure
- Découpe des sols et matériaux
- Forage
- Outillages portatifs
- Isolation
- Inspection / Intervention sur canalisation

A construction worker wearing a yellow safety vest with reflective stripes and an orange hard hat is using a power drill to work on a concrete wall. The worker is positioned in the lower half of the frame, facing right. The background shows a construction site with scaffolding and a brick wall. The overall scene is in a warm, slightly desaturated color palette.

**Notre satisfaction,
c'est celle du client !**

DÉCAPAGE

TARIFS TTC

SOLS ET MURS		Réf. produit	Jour
Décapeur thermique	●	RL-01	13,44
Décolleuse à papier	●	RG-01	13,44
Décolleuse de revêtement de sol en PVC	●	RM-01	114
Racleuse à moquette	●	RI-01	84
Injecteur - extracteur à moquette	●	RJ-01	38,40
Nettoyeur vapeur 140° C - 4,5 bars	●	RN-01	46,80
Hydrogommeuse 24 L	●	NE-14	238,80
Sableuse 50 L	●	NE-51	50,40

(Matériels non compris : prévoir compresseur 3000 L + tuyau)

SCIAGE / RABOTAGE

SCIAGE / RABOTAGE		Réf. produit	Jour
Scie circulaire	●	RC-02	39,60
Scie sauteuse	●	RC-03	17,40
Scie sabre - 30 mm	●	RC-01	57,60
Rallonge électrique - 40 m	●	OUT 4011160111242	16,08
Rabot électrique	●	RD-01	32,40
Rainureuse électrique	●	RE-01	60

PONÇAGE

RÉNOVATION		Réf. produit	Jour
Rénovateur à brosse * 🛒	●	RB-09	32,40
PONÇAGE BOIS ** 🛒		Réf. produit	Jour
Ponceuse vibrante	●	RB-02	16,08
Ponceuse à bande	●	RB-03	32,40
Ponceuse à parquet	●	RB-01	68,40
Ponceuse bordureuse	●	RB-08	60
PONÇAGE PLÂTRE 🛒		Réf. produit	Jour
Ponceuse multi-têtes avec aspirateur ***	●	RB-06	68,40

🛒 DISPONIBLE À LA VENTE * ACCESSOIRES DE RÉNOVATEUR À BROSSER
** PRODUITS DE VITRIFICATION DE PARQUET
*** ABRASIFS

SOUDURE

SOUDURE		Réf. produit	Jour
Poste statique électrique 4 mm	●	LA-01	36
Groupe 180 Ampères essence	●	LA-11	67,20

DÉCOUPE DES SOLS ET MATÉRIAUX

DÉCOUPEUSE		Réf. produit	Jour
Découpeuse 2 temps portable Diam. 300 - 350 mm	●	OA-01	36
Découpeuse portable sur batterie Diam. 350 mm	●	OA-50	72
COUPE CARRELAGE / PAVÉ		Réf. produit	Jour
Scie de carreleur Diam. 200 mm (avec disque)	●	OC-01	44,40
Tronçonneuse sur table - Diam. 300 mm	●	OD-01	44,40
Coupe pavés	●	OH-01	25,20
Coupe carreaux - Rubi	●	OH-02	25,20



RC-02



RB-06



OA-50

DÉCOUPE DES SOLS ET MATÉRIAUX (SUITE)

TARIFS TTC

SCIE À SOL		Réf. produit	Jour
Scie à sol électrique Diam. 400 mm - 380V	●	OB-30	97,20
Scie à sol essence - Diam. 300 à 400 mm	●	OB-01	70,80

FORAGE

MACHINES À FORER		Réf. produit	Jour
Foreuse portable électrique	●	OE-03	50,40

OUTILLAGES PORTATIFS

OUTILLAGES SUR BATTERIE		Réf. produit	Jour
Meuleuse	●	RH-50	20,64
Perforateur-burineur	●	RA-50	37,20
Visseuse	●	RH-51	10,44
Boulonneuse (clé à choc)	●	RF-52	50,40

OUTILLAGES THERMIQUES		Réf. produit	Jour
Brise béton autonome 25kg y compris pic, burin et chariot de transport	●	RP-01	111,60

OUTILLAGES ÉLECTRIQUES		Réf. produit	Jour
Perceuse 13 mm ou visseuse	●	RH-02	10,44
Perforateur 6 à 8 kg	●	RA-01	37,20
Perforateur 11 à 14 kg	●	RA-11	49,20
Aiguille perforateur	●	AC.AIG/PERFO	3,60
Bêche perforateur	●	AC.BEC/PERFO	5,28
Mèche carbure	●	AC.MECHEPERFO	10,44
Marteau électrique 8 kg	●	RA-03	37,20
Marteau électrique 12 kg	●	RA-10	49,20
Brise béton électrique 28 kg	●	RA-13	56,40
Meuleuse	●	RH-03	20,64
Visseuse électrique	●	RH-01	10,44
Boulonneuse électrique	●	RF-01	31,20

ISOLATION

ISOLATION		Réf. produit	Jour
Cardeuse souffeuse	●	XA-01	190,80

INSPECTION / INTERVENTION SUR CANALISATION

INSPECTION / INTERVENTION SUR CANALISATION		Réf. produit	Jour
Caméra thermique	●	PA-51	258
Caméra d'inspection	●	PA-52	475,20
Aiguille fibre de verre avec dévidoir	●	QC-01	44,40
Gel tube / Congélation électrique (Compris pâte conductrice congélation)	●	RO-01 RT62291	76,80



OB-30



OB-01



RH-02



RA-01



RH-03



PA-52

NETTOYAGE

NETTOYAGE



NETTOYEURS HAUTE PRESSION

TARIFS TTC

NETTOYEURS HAUTE PRESSION		Réf. produit		Jour
100 à 150 bars - 220 V mono eau froide	●	HE-01		54
160 à 220 bars - Moteur essence eau froide	●	HE-02		94,80
200 bars - Eau froide sur remorque	●	HE-05	RENTRE BE	232,80
160 bars - Tri eau chaude	●	HE-11		128,40
Kit de sablage Déboucheur de canalisation	●	AC.KITSAB		25,20
Déboucheur de canalisation	●	KEW-DEBOUCHEUR		Gratuit avec location du nettoyeur

ASPIRATEURS INDUSTRIELS AIR/EAU

ASPIRATEURS INDUSTRIELS AIR/EAU		Réf. produit	Jour
Aspirateur industriel air/eau	●	HB-01	43,20



HE-05



HE-11

MANUTENTION TRANSPORT

- Chariots télescopiques
- Matériels de levage
- Remorques
- Véhicules



Notre satisfaction,
c'est celle du client !

CHARIOTS TÉLESCOPIQUES

TARIFS TTC

CHARIOTS TÉLESCOPIQUES		Réf. produit	Jour
2T - 4RM - Téléscoptique 4,20 m	●	EB-40	170,40
2T5 à 3T2 - 4RM - Téléscoptique 6 m	●	EB-01 / EB-18	170,40
3T3 à 3T6 - 4RM - Téléscoptique 7 m	●	EB-02	264
3T8 - 4RM - Téléscoptique 13 et 14 m	●	EB-05	414
ACCESSOIRES CHARIOTS		Réf. produit	Jour
Fourche à fumier	●	EB-33	17,16

MATÉRIELS DE LEVAGE

LÈVE-CHARGES		Réf. produit	Jour
Élévateur à commande manuelle Charge 295 kg (haut. levage 5,64 m)	●	EF-03	106,80
Élévateur à commande manuelle Charge 295 kg (haut. levage 7,32 m)	●	EF-04	128,40
Diable monte escaliers 420kg, électrique	●	EF-09	180

LÈVE-PANNEAU		Réf. produit	Jour
Lève-panneau	●	PC-01	25,20

TRANSPALETTES TRANSERBEURS		Réf. produit	Jour
2T transpalette manuel	●	EF-01	23,04

TREUILS ÉLECTRIQUES MONTE MATÉRIAUX		Réf. produit	Jour
Treuil 200 kg mono télécommandé	●	QB-01	38,40
Monte matériaux 200 kg à 25 m	●	QB-11	99,60

REMORQUES

REMORQUES PORTE-ENGINS		Réf. produit	Jour
1 essieu 1T5	BE	CB-01	18,96
2 essieux 1T5 à 3T5	BE	CB-11	24

REMORQUES		Réf. produit	Jour
Benne basculante 3000 x 1500 - 2 essieux	BE	CB-51	159,60
Plateau basculant - grillagé filet à feuilles 3600 x 1740 - 1 essieu	BE	CB-51	159,60
Utilitaire basculante 2500 x 1250 - bâche haute	BE	CB-22	92,40
Utilitaire basculante	BE	CB-23	66
Carrossée déménagement 3420 x 1870 - 12m3 - 2 essieux	BE	CB-31	159,60
Van 2 chevaux - 2 sorties avant	BE	CB-41	159,60
Porte-voiture - 2 essieux - Charge admise : environ 1T6	BE	CC-01	153,60

VÉHICULES

FOURGONS		Réf. produit	Jour
Fourgon 3 m3 ⁽²⁾	B	YB-01	50,40
Fourgon 10/12 m3 ⁽⁴⁾	B	YA-11	141,60
Fourgon de déménagement 20 m3 ⁽⁴⁾	B	YA-12	165,60

CAMIONS BENNE		Réf. produit	Jour
Camion benne 3T5 ⁽³⁾	B	YA-01	160,80

VOITURES SANS PERMIS		Réf. produit	Semaine
*Voiture sans permis 2 places ⁽⁵⁾		YB-02	374,40

CAMIONS PORTE-VOITURE		Réf. produit	Jour
Camion porte-voiture ⁽¹⁾ Charge admise : environ 1T2	B	YE-01	190,80

VÉHICULE ÉLECTRIQUE		Réf. produit	Semaine
Véhicule électrique	●	YC-01	489,60



MANUTENTION
TRANSPORT

⁽¹⁾ Forfait 100 km / jour - Km supplémentaire : 0,37€ TTC
⁽²⁾ Forfait 50 km / jour - Km supplémentaire : 0,31€ TTC
⁽³⁾ Forfait 50 km / jour - Km supplémentaire : 0,37€ TTC
⁽⁴⁾ Forfait 100 km / jour - Km supplémentaire : 0,31€ TTC
⁽⁵⁾ Forfait 100 km / jour - Km supplémentaire : 0,34€ TTC
* Voir conditions en agence



AMÉNAGEMENT DE CHANTIER

- Sécurité et aménagement
- Éclairage de chantier
- Base vie



**Notre satisfaction,
c'est celle du client !**

SÉCURITÉ ET AMÉNAGEMENT DE CHANTIER

TARIFS TTC

1 MOIS	CLÔTURES MOBILES AVEC 1 PLOT BÉTON		Réf. produit	Mois
	Clôture mobile (3,50 x 2,00 m) + plot *		OUT 0000000002721 OUT 0000000002738	33,60
FEUX DE CHANTIER			Réf. produit	Jour
	Feux de chantier (jeu de 2) (possibilité 3 à 4 passages)		TA-01	58,80
	Batteries supplémentaires (les 2)		AC.BATTERIE	11,88
PLAQUE DE PROTECTION DES SOLS			Réf. produit	Forfait 1 à 10 jours
	Plaques de protection des sols (lot de 12)		WA-02	189,60
PLAQUE DE PASSAGE			Réf. produit	Jour
	Plaque de passage 2 x 1m (avec garde corps)		OUTPLA	14,40
CUVE GNR			Réf. produit	Jour
	Citerne à fuel - 500 L sur remorque + kit pompe		CA-12	49,20

 **DISPONIBLE
A LA VENTE**

* ATTACHES
POUR CLÔTURE



TA-01

ÉCLAIRAGE DE CHANTIER

ÉCLAIRAGE			Réf. produit	Forfait semaine
Mât d'éclairage sur remorque 4 ou 6 x 1500 W			JB-11	499,20

(Coeff. de majoration pour une utilisation de plus de 8 heures au prorata des heures jusqu'à un coeff. de 2 maxi.)

ÉCLAIRAGE			Réf. produit	Jour
Ballon éclairant de chantier SIROCCO 2000 W			JA-10	130,80
Kit d'éclairage titan led 600XL - Complet en coffre			JA-11	130,80

PROJECTEURS			Réf. produit	Forfait 3 jours
Projecteur 1500 W Ballon éclairant de chantier SIROCCO 2000 W			OUT 4011160441509	31,20



JB-11

AMÉNAGEMENT
DE CHANTIER

BASE VIE

2 MOIS	BUNGALOWS SANITAIRES		Réf. produit	Mois
	1 WC + lavabo + chauffage		AC-71	200,40
1 MOIS	CABINES SANITAIRES AUTONOMES*		Réf. produit	Mois
	WC cabine simple (un rouleau de papier toilette et une dose comprise)		AC-72	184,80
	WC cabine pour personnes handicapées (un rouleau de papier toilette et une dose comprise)		AC-76	460,80
	Récupération vide et propre**			
1 MOIS	LAVE-MAINS AUTONOMES*		Réf. produit	Mois
	Lave-mains autonomes (2 personnes)		AG-01	184,80
	Récupération vide et propre**			
1 MOIS	CONTAINERS*		Réf. produit	Mois
	6 x 2,50 m		AD-01	240

*Les modules devront être facilement accessibles lors de la récupération.

** Les frais de vidange sont à la charge du client.

Préavis de restitution 10 jours : toutes les dégradations seront à la charge du locataire. Le préavis de restitution est au moins de 10 jours. Le minimum de facturation est de deux mois, excepté pour les cabines sanitaires autonomes, lave-mains autonomes et containers où le minimum de facturation est de un mois. La facturation des matériels de cantonnement est non-interruptible pour les congés ou autre raison indépendante de la volonté d'AEB.



Pour l'ensemble des habitats modulaires, aucune assurance AEB ne couvre les dommages et les vols. Les branchements électriques ou VRD sont à la charge du client.

GROS OEUVRE TERRASSEMENT

- Pompage
- Mini-pelles
- Brumisateurs
- Dumpers
- Transporteurs
- Chargeurs
- Outillages divers
- Compactage
- Répandage / gravillonnage
- Maçonnerie
- Projeteurs transporteurs
- Mesures



**Notre satisfaction,
c'est celle du client !**

POMPAGE

TARIFS TTC

MOTOPOMPES EAUX CHARGÉES		Réf. produit	Jour
60 m³/ h essence avec 5 m aspiration, 10 m refoulement	●	DA-01	49,20
60 m³/ h essence avec 6 m de câble, 12 m de refoulement - entraînement par câble	●	DA-41	103,20
170 m³/ h diesel (démarrage électrique)	●	DA-11	93,60
24 m³/ h membrane	●	DA-31	67,20

MOTOPOMPES EAUX CLAIRES		Réf. produit	Jour
7-9 m³/ h essence	●	DE-01	24

POMPES VIDE-CAVE		Réf. produit	Jour
8 m³/h électrique mono 220 V	●	DC-11	23,28

POMPES IMMERGÉES		Réf. produit	Jour
30-40 m³/ h avec coffret 20 m câble et 10 m tuyau	●	DB-01	133,20
65 m³/ h	●	DB-02	165,60

MINI-PELLES

MINI-PELLES GAZ		Réf. produit	Jour
Mini-pelle 1T9 gaz	●	GF-80	306

MINI-PELLES HYBRIDES		Réf. produit	Jour
Mini-pelle 1T7 hybride	●	GF-60	444

MINI-PELLES THERMIQUES		Réf. produit	Jour
Mini-pelle OT8 largeur 700 mm	●	GF-50	172,80
Mini-pelle 1T7	●	GF-01	230,40
Mini-pelle 2T5	●	GF-02	247,20
Mini-pelle 3T	●	GF-03	272,40
Mini-pelle 5T	●	GF-04	344,40

ACCESSOIRES MINI-PELLES*		Réf. produit	Jour
Marteau hydraulique 60 kg + pointerolle ou bêche (pour pelles 800kg)	●	GF-51	124,80
Marteau hydraulique 100 kg + pointerolle ou bêche (pour pelles 1T7)	●	GF-11	124,80
Marteau hydraulique 165 kg + pointerolle ou bêche (pour pelles 2T5 à 3T)	●	GF-12	136,80
Pointerolle	●	AC.AIG/BRH	32,40
Bêche	●	AC.BEC/BRH	32,40
Tarière hydraulique diamètre 100 à 300 mm (pour pelles 1T5 à 3T)	●	GF-21	105,60
Enfonce pieux (pour pelles 1T5 à 3T5)	●	GF-23	116,40
Fendeuse de souches à vis (pour pelles 5T à 8T)	●	GF-43	144

* Les accessoires de mini-pelles se louent uniquement avec nos matériels

BRUMISATEURS

BRUMISATEURS		Réf. produit	Jour
Brumisateur rafraichisseur	●	MC-02	145,20

DUMPERS

DUMPERS THERMIQUES		Réf. produit	Jour
Dumper 4 RM 500 L Système de décharge à hauteur	●	GA-19	62,40
Dumper Gyrabenne 700 à 800 L	●	GA-13	86,40

DUMPERS ÉLECTRIQUES		Réf. produit	Jour
Mini Dumper 300 ou 500 kg	●	GA-60	123,60



DA-01



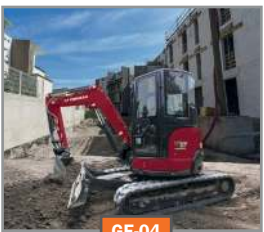
DA-41



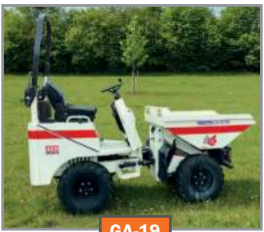
DB-01



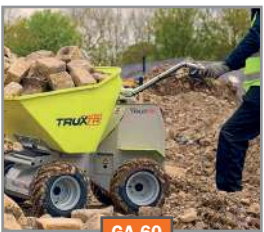
GF-01



GF-04



GA-19



GA-60

TRANSPORTEURS

TARIFS TTC

TRANSPORTEURS THERMIQUES		Réf. produit	Jour
Transporteur à chenilles diesel ou essence 800 kg tri benne	●	GA-21	106,80
TRANSPORTEURS ÉLECTRIQUES		Réf. produit	Jour
Transporteur à chenilles électrique Charge maximale 700 kg°	●	GA-45	152,40

CHARGEURS

CHARGEURS		Réf. produit	Jour
Chargeur 750 L	●	GB-03	256,80
CHARGEURS COMPACTS		Réf. produit	Jour
Chargeur compact à pneus 20 CV	●	GC-01	205,20
Chargeur compact à pneus 40 CV	●	GC-02	256,80
ACCESSOIRES CHARGEURS COMPACTS		Réf. produit	Jour
Fourche à fumier	●	AC.FOURCHEFUMIER	17,16

OUTILLAGES DIVERS

1 MOIS OUTILLAGES DIVERS		Réf. produit	Forfait mois
Étais 1,70 x 3 m	●	GHE 0000000001434	5,52
OUTILLAGES DIVERS		Réf. produit	Jour
Pince à bordure	●	OUT 0000000000352	14,40
Serre-joints (les 5)	●	OUT 3295070657309	6,24
Tirefort 1600 kg	●	QA-01	19,68
Goulotte à gravats - Éléments de 1 m	●	OUT 0000000002806	5,52
Entonnoir de départ avec support	●	OUT 0000000002790	6,84

COMPACTAGE

PILONNEUSES THERMIQUES		Réf. produit	Jour
Pilonneuse 60 kg essence - PN3	●	IA-01	42
PILONNEUSES SUR BATTERIE		Réf. produit	Jour
Pilonneuse sur batterie 70 kg	●	IA-50	76,80
PLAQUES VIBRANTES		Réf. produit	Jour
60 - 80 kg 36 à 45 cm 1 sens de marche - PQ2 90Hz	●	IB-01	46,80
120 - 160 kg diesel 48 cm 1 sens de marche - PQ1 90Hz	●	IB-02	49,20
ROULEAUX COMPACTEURS		Réf. produit	Jour
Duplex L 60 - 65 - PV2 58Hz	●	IC-01	64,80
Auto L 80 - 90 - PV2 60/40Hz	●	ID-02	157,20
Auto 1,5T - L 100 (enrobés) - PV2 60/40Hz	●	ID-03	196,80
Auto 2,5 à 3T - L 100 - PV3 60/70Hz	●	ID-03	196,80
Auto 2,5 à 3T - L 120 - PV3 60/70Hz	●	ID-04	225,60



GB-03



IA-50



IB-01




IC-01




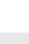
ID-04

RÉPANDAGE • GRAVILLONNAGE

TARIFS TTC

RÉPANDAGE GRAVILLONNAGE		Réf. produit		Jour
Répandeuse tractée à émulsion (2000 L)	●	CD-01		327,60
(En cas de restitution de matériel non propre, un forfait nettoyage sera facturé : 642€ TTC)				
Dumper gravillonneur	●	GA-10		106,80

MAÇONNERIE



VIBRATION ET LISSAGE		Réf. produit	Jour
Jointoyeuse	●	BC-04	68,40
Truelle mécanique + pales diamètre 90	●	BG-01	128,40
Jeu supplémentaire de pales 90	●	AC.PALE90	39,60
Ponceuse à sol ciment * 	●	BH-01	103,20
Surfaceuse * 	●	BH-02	103,20
Aspirateur pour surfaceuse	●	HB-03	67,20
Monobrosse (mastiquage, brossage, lustrage, décapage)	●	BH-21	78
Vibreux essence ou électrique mono	●	BD-01	72
Convertisseur 20/29 - 50/69	●	BD-12	93,60
Aiguille électrique H.F 50/59	●	BD-11	36
Règle autonome thermique 2 m	●	BE-01	118,80
Règle autonome thermique 3,75 à 6,25 m	●	BE-02	165,60

 **DISPONIBLE À LA VENTE** * MEULE OU SEGMENTS DIAMANTÉS

BÉTONNIÈRES		Réf. produit	Jour
180 L électrique	●	BA-10	22,80
350 L moteur essence	●	BA-01	44,40



PROJECTEURS TRANSPORTEURS

PROJECTEURS TRANSPORTEURS		Réf. produit		Jour
Projecteur hydraulique PH9	●	BC-01		357,60
Malaxeur transporteur	●	BC-02		469,20

(Toute machine rendue non nettoyée fera l'objet d'une facturation soit 424,80€ TTC)

(Pour la première location, journée forfaitaire de mise en route : 482,40€ TTC - Obligatoire pour nouvel utilisateur)

MESURES

NIVEAUX LASER		Réf. produit	Jour
Laser pour nivellement (rotatif)	●	PA-11	42
NIVEAUX DE CHANTIER		Réf. produit	Jour
Niveau de chantier avec trépied et mire	●	PA-01	43,20
DÉTECTEURS DE MÉTAUX		Réf. produit	Jour
Détecteur de métaux	●	PB-10	52,80

TRAVAIL

EN HAUTEUR

- Nacelles
- Échafaudages
- Échelles



Notre satisfaction,
c'est celle du client !

NACELLES

TARIFS TTC

NACELLES SUR PLATEAU-VL			Réf. produit	Jour
Télescopique - Haut. 13 m - 2 personnes		PERMIS B	FA-11	350,40
Télescopique - Haut. 16 m - 2 personnes		PERMIS B	FA-12	376,80
Télescopique - Haut. 20 m - 2 personnes		PERMIS B	FA-14	414
Télescopique - Haut. 23 m - 2 personnes		PERMIS B	FA-15	436,80

50 km compris/jour. Au-delà : 0,47€ du km.

NACELLES TRACTABLES			Réf. produit	Jour
Télescopique - Haut 12 m - Autonome	●	PERMIS BE	FD-01	216

Opérateur : facturation 1 jour minimum : 574,80€ TTC

NACELLES INDUSTRIELLES À MÂT SUR ROUES			Réf. produit	Jour
Hauteur de travail 4,90 m - Élévatrice électrique	●		FE-01	78
Hauteur de travail 9,70 m - Propulsion manuelle	●		FE-05	69,60
Hauteur de travail 8/10 m - Un déport de 2 à 3 m (selon modèle)	●		FE-02	264

NACELLES AUTOMOTRICES À BRAS			Réf. produit	Jour
12 m articulée diesel	●		FB-10	280,80
14/16 m articulée diesel	●		FB-11	376,80
20 m articulée diesel	●		FB-12	462

Opérateur : facturation 1 jour minimum : 574,80€ TTC

PLATEFORMES ÉLÉVATRICES AUTOMOTRICES			Réf. produit	Jour
Haut. 9,50 m - Capacité 450 kg - Électrique	●		FC-02	216

NC - Pour tout autre type de nacelles, n'hésitez pas à nous consulter.

ÉCHAFAUDAGES

ÉCHAFAUDAGES			Réf. produit	Jour	Forfait 3 jours
Échafaudage alu. de peintre Haut. de travail : 4,90 m	●		SA-01		86,40
Échafaudage roulant (Possibilité jusqu'à 20 m) Base de départ : Haut. de travail 6 m - 2 planchers	●		SA-02		141,60
Plancher supplémentaire	●		ECHN9039		14,28
Plate-forme aluminium - Spécial escalier	●		SA-07	87,60	
Échafaudage alu - Spécial escalier hélicoïdal	●		SA-08	133,20	
Échafaudage spécial "taille haies" Haut. de travail 3,20 m	●		SA-05		87,60

ÉCHELLES

ÉCHELLES			Réf. produit	Jour
2 ou 3 plans de 7 à 13 m	●		OUT ECHELLE	19,08



NOTRE CONSEIL

NACELLE ÉLECTRIQUE
pour les travaux en intérieur

NACELLE THERMIQUE
pour les travaux en extérieur

Les bi-énergies vous apportent
les avantages des 2 types
de moteur.

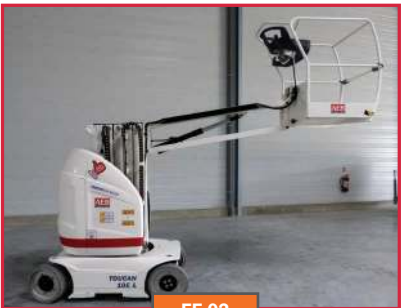
SOLS ACCIDENTÉS
Type 4 roues motrices
SOLS PLATS
Type industriel



FC-02



FA-12



FE-02

TRAVAIL EN
HAUTEUR

ÉNERGIE

AIR

- Ventilation / chauffage
- Station d'énergie
- Groupes électrogènes
- Groupes autonomes ou hydrauliques
- Air comprimé

VENTILATION / CHAUFFAGE

TARIFS TTC

GÉNÉRATEURS AIR CHAUD

		Réf. produit	Jour
Échangeur 65 000 Kcal/h	●	MA-02	50,40
Parasol chauffant - Tarif sans recharge de gaz	●	MA-04	57,60
Électrique 9 Kw - 700 / 900 m ³ /h (radiant) - 400 V	●	MA-05	15
Électrique 3 Kw - 250 m ³ /h (soufflant) - 230 V	●	MA-06	10,44
Électrique 12 Kw - 600 m ³ /h (soufflant) - 400 V	●	MA-07	40,80
Électrique 18 Kw - 1500 m ³ /h (soufflant) - 400 V	●	MA-08	58,80

EXTRACTEURS D'AIR

		Réf. produit	Jour
Extracteur d'air - 1250 m ³ /h	●	MA-31	23,52

DÉSHUMIDIFICATEURS

		Réf. produit	Jour
75 L / 24h - 600 m ³ /h - 230 V - 0,91 Kw	●	MA-21	55,20

VENTILATEURS EXTRACTEURS MOBILES

		Réf. produit	Jour
Ventilateur extracteur Débit d'air 9700 m ³ /h - Débit d'air à 100 PA - CE 5000 m ³ /h	●	MA-32	38,40

CLIMATISEURS

		Réf. produit	Forfait mois
Climatiseur mobile 2,5 Kw - 220 V	●	MB-03	609,60

STATION D'ÉNERGIE

STATION D'ÉNERGIE

		Réf. produit	Jour
Station d'énergie 5kW	●	JC-01	86,40



DÉSHUMIDIFICATEUR

Pratique pour assécher l'atmosphère d'une pièce, diminuer le temps de séchage lors de travaux de maçonnerie et de plâtrage, assainir des murs...



JC-01

GROUPES ÉLECTROGÈNES

TARIFS TTC

GROUPES ÉLECTROGÈNES		Réf. produit	Jour
4 kVA Mono	●	JA-01	46,80
6 kVA Mono ou Tri	●	JA-02	52,80
10 kVA 220/380 V	●	JA-03	72
15 kVA 380 V -10 kVA en 220 V sur remorque	●	JB-01	73,20
15/20 kVA	●	JB-20	58,80

GROUPES ÉLECTROGÈNES		Réf. produit	Semaine
25/30 kVA	●	JB-02	328,80
50/60 kVA	●	JB-03	475,20

(Coeff. de majoration pour une utilisation de plus de 8 heures au prorata des heures jusqu'à un coeff. de 2 maxi.)



JB-02

GROUPES AUTONOMES OU HYDRAULIQUES

GROUPES AUTONOMES OU HYDRAULIQUES		Réf. produit	Jour
Avec marteau	●	KA-01	76,80
Marteau complémentaire	●	KA-02	16,08

AIR COMPRIMÉ

COMPRESSEURS		Réf. produit		Jour
Compresseur électrique : cuve 100 L	●	NA-01		40,80

COMPRESSEURS DIESEL INSONORISÉS		Réf. produit		Jour
2000 / 2500 L	●	NB-01		60
3000 L	●	NB-02		92,40
5000 L	●	NB-03		123,60

OUTILLAGE PNEUMATIQUE		Réf. produit	Jour
Brise béton 12 - 35 kg	●	NE-01	12,24
Piqueur 5 - 10 kg	●	NE-02	8,88
Piqueur 13 kg	●	NE-03	12,24
Aiguille	●	AC.AIG/BB	3,60
Bèche	●	AC.BEC/BB	5,28
Tuyau , les 20 m	●	AC.TUY	6,60
Perforatrice	●	NE-04	15,48
Trépan jusqu'à 25 mm	●	AC.FLEURET<25	10,44
Trépan supérieur à 25 mm	●	AC.FLEURET>25	20,64
Aiguille vibrante - Diam. 54 mm	●	NE-11	15,48
Aiguille vibrante - Diam. 70 mm	●	NE-12	18,96
Règle vibrante - 4,20 m	●	NE-13	48
Gamelle à enduire	●	NE-05	18,96
Marteau enfonce pieux	●	NE-08	38,40
Clé à choc	●	NE-09	12,24
Décapeur pneumatique	●	NE-16	46,80
• Pointerolle	●	MABAIGDP	7,68
• Burin	●	MABBECDP	7,68
• Tuyau, les 25 m	●	MABTUYDP	9,96
• Couteau delta 15 cm	●	MABCOUTEAUDP	15,24



NB-01



NB-03

ÉNERGIE / AIR

RÉCEPTION MANIFESTATION

TARIFS TTC

MATÉRIELS ÉVÉNEMENTIELS		Réf. produit	Week-end
Table 220 x 70 cm	●	FPCTABLE2270	12,36
Banc 220 x 25 cm	●	FPCBANC2225	6,84
Table + 2 bancs	●	FPCCITIBOIS2270	25,20
Table traiteur mange-debout	●	FPCMANGE DEBOUT	31,20



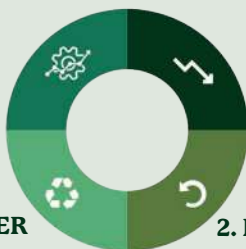


L'ÉCONOMIE CIRCULAIRE CHEZ AEB

Chez AEB, l'économie circulaire est au cœur de notre démarche. Elle vise à réduire l'impact environnemental, prolonger la durée de vie des machines et optimiser leur usage, tout en garantissant performance, sécurité et fiabilité à nos clients. Dans une démarche d'économie circulaire, AEB propose également des matériels « verts », favorisant des solutions électriques et bi-énergie pour des chantiers plus responsables.

L'ÉCONOMIE CIRCULAIRE

4. OPTIMISER L'USAGE



1. RÉDUIRE

3. RECYCLER

2. RÉEMPLOYER

1. RÉDUIRE L'IMPACT ENVIRONNEMENTAL

- Maximisation du taux d'usage via le développement de la location
- Optimisation des consommations : réduction des besoins en énergie et en carburant grâce à des machines plus sobres, à des usages maîtrisés et au suivi des performances
- Développement d'une gamme de matériels "verts" : introduction de matériels électriques, bi-énergie ou à faibles émissions
- Prolonger l'usage des machines via la maintenance

2. RÉEMPLOYER ET DONNER UNE SECONDE VIE

- Prolongation de l'usage des équipements grâce à :
- La revente de matériels d'occasion fiables : mise en marché d'équipements encore performants, testés et garantis
 - Le reconditionnement : rénovation complète ou partielle pour remettre en circulation des machines
 - Réutilisation de pièces détachées encore fonctionnelles intégrées sur d'autres machines

3. RECYCLER EN FIN DE VIE

- Recycler les équipements arrivés en limite d'usage tout en maximisant la valorisation matière :
- Valorisation des matériaux : tri, séparation et traitement
 - Réduction des déchets : via la réutilisation des matériaux

4. OPTIMISER L'USAGE DU PARC

- Assurer une utilisation adaptée, mesurée et efficiente de chaque équipement :
- Suivi précis de l'utilisation : analyse des heures de fonctionnement, des consommations, des cycles d'usage et des temps d'inactivité - Une machine mieux suivie est mieux partagée, mieux planifiée, moins immobilisée
 - Meilleure adéquation entre le matériel et le besoin chantier : sélection du matériel le plus adapté au chantier pour limiter la surconsommation et améliorer la productivité
 - Anticipation de la maintenance, permettant de : limiter les pannes, prolonger la durée de vie des équipements et sécuriser le réemploi et le reconditionnement

NOS MATÉRIELS VERTS SONT IDENTIFIÉS DANS NOTRE CATALOGUE PAR LE LOGO SUIVANT :



Perforateur



Nettoyeur haute pression



Dumper électrique

NOS ENGAGEMENTS

L'identification et la hiérarchisation de nos principaux enjeux en matière de responsabilité sociétale ont été menées, il y a quelques années, pour aboutir à la construction de **NOTRE POLITIQUE DE DÉVELOPPEMENT RESPONSABLE**. Celle-ci s'appuie sur six engagements.

1. Engagements humains :

La promotion de la diversité, les formations, les évolutions professionnelles et la qualité de vie.

2. **Engagements éthiques** : La diffusion des principes éthiques et la déclinaison concrète sur le terrain.

3. **Engagements sur la sécurité** : Nos matériels, nos clients et nos collaborateurs.

4. **Engagements sur la préservation des ressources** : La minimisation de notre impact environnemental, adopter une logique d'économie circulaire, l'évolution vertueuse de notre parc location et les achats responsables.

5. **Engagements territoriaux** : Les recrutements locaux, la qualité de service et l'économie locale.

6. **Engagements civiques** : La contribution à l'intérêt général.

Dans le cadre de l'évolution de notre entreprise, nous avons l'ambition de garantir à l'ensemble de nos Parties Prenantes une écoute attentive de leurs besoins et attentes, une réponse professionnelle et réactive, dans le respect des obligations réglementaires et contractuelles, ainsi qu'une attitude responsable orientée vers la prévention et la maîtrise des risques sociétaux.

La location de matériel constitue, par nature, un acte de développement durable, en substituant l'usage d'un bien à sa propriété. Dans cette logique, AEB va plus loin en développant **une gamme de matériels électriques et bi-énergie**, permettant de réduire les émissions, les nuisances sonores et l'impact environnemental des chantiers, tout en garantissant performance, sécurité et efficacité opérationnelle.

AEB

C'EST AUSSI...

D'AUTRES CATALOGUES DISPONIBLES EN AGENCE AEB



CATALOGUE ACHAT DE MATÉRIEL

Avec nos magasins outillage qui vous propose une sélection de produits innovants et de qualité pour gagner en efficacité sur vos chantiers.



CATALOGUE SECTEUR INDUSTRIE

qui vous propose un large choix de produits et de matériels à usage industriel.



AEB fait partie du groupement BATHEX. Réseau de 18 distributeurs indépendants d'outillage et matériel de bâtiment/travaux public, à destination des professionnels.

UNE SÉLECTION DE MATÉRIELS D'OCCASION, TOUTE L'ANNÉE

Rouleaux compacteurs, chariots télescopiques, chariots industriels, mini-pelles, etc.

Pour restez informé, rapprochez-vous de votre agence AEB.



NOS PARTENAIRES DE CONFIANCE DEPUIS TANT D'ANNÉES



AEB ÉVÉNEMENT

Nous vous accompagnons dans la réussite de vos événements ! Notre force, le conseil !

CONSTRUCTIONS MODULAIRES ÉQUIPÉES

Bases vie, bureaux temporaires, stands d'exposition, loges pour artistes, espaces restauration, AEB vous propose des solutions adaptées à tous vos besoins pour vos manifestations.

- Élaboration du projet dans sa globalité (depuis son étude jusqu'au montage).
- Nos technico-commerciaux imaginent et concrétisent des solutions sur-mesure à vos projets.

Quelques références :

- | | |
|-----------------|-------------------------|
| • Chambord Live | • Game Fair |
| • Terre du son | • Rallye cœur de France |
| • Bol d'Or | • Festival HRun |



ÉCLAIRAGE

Nous proposons des tours d'éclairage à grande portée, faible consommation ainsi qu'une grande autonomie. Projecteurs robustes.



ÉLEVATION

Besoin de filmer en plongée, d'installer des structures en hauteur : nous disposons d'un éventail de nacelles important pour vos travaux en hauteur. Articulées, verticales, plate-forme ou encore sur un véhicule porteur (VL et PL).

MANUTENTION

Notre vaste gamme de chariots vous permet de manipuler vos charges aisément jusqu'à une hauteur de 26m.



ÉNERGIE

Nous vous proposons une gamme complète de groupes électrogènes insonorisés jusqu'à 500 KVA pour subvenir à vos besoins d'électricité les plus importants.



SUGGESTION DE PRODUITS À LA VENTE

RETROUVEZ TOUS NOS PRODUITS À LA VENTE
DANS NOTRE CATALOGUE DISTRIBUTION
Disponible dans vos agences AEB !

OUTILLAGE MAÇONNERIE



CARRELAGE ET CONSOMMABLES



NETTOYAGE



OUTILLAGE BÂTIMENT



ÉQUIPEMENT PROTECTION INDIVIDUELLE



TOPOGRAPHIE



CONDITIONS GÉNÉRALES DE LOCATION À PARTICULIER 2026

ARTICLE 1 - CHAMP D'APPLICATION

Les présentes conditions générales régissent les relations entre le Locataire et le Loueur. Toute commande implique du Locataire l'acceptation sans réserve des présentes. Il ne pourra y être dérogé que par des conditions particulières signées par les deux parties. Le contrat de location et le cas échéant le bon de livraison sont signés par les deux parties lors de la mise à disposition.

A défaut, tout commencement d'exécution du contrat vaut acceptation des présentes conditions.

ARTICLE 2 - CONDITIONS REQUISES POUR LOUER

Pour chaque location un contrat est rempli en bonne et due forme et signé par le Loueur et le Locataire préalablement à la prise en charge du matériel par le locataire.

Le locataire devra être âgé d'au moins 18 ans. Si le matériel loué est un véhicule terrestre à moteur qui requiert pour sa conduite le permis de conduire, le Locataire devra être titulaire dudit permis depuis plus d'un an.

Le Loueur se réserve la possibilité de demander au client de lui présenter certains documents (*pièce d'identité en cours de validité, permis de conduire, justificatif de domicile de moins de 3 mois, etc.*) dont une copie pourra être conservée.

DÉPÔT DE GARANTIE

Un dépôt de garantie est demandé au Locataire pendant la durée de la location. Il est encaissé ou restitué au terme de cette dernière, dès lors que la facture inhérente à la location proprement dite est intégralement réglée et qu'un délai de dix jours s'est écoulé en cas de paiement par chèque.

Si le matériel est endommagé par le Locataire et nécessite des réparations ou s'il n'est pas rendu dans le temps imparti de la location, le coût correspondant sera facturé et déduit du montant restitué.

Cette faculté n'exclut pas celle de réclamer au Locataire les sommes dues qui excéderaient le montant du dépôt de garantie.

ARTICLE 3 - DÉFINITION DU MATÉRIEL LOUÉ

Le matériel objet de la location est défini de façon précise, ou identifié dans les conditions particulières de location (offre, bon de commande, bon de livraison, etc.).

ARTICLE 4 - DURÉE DE LA LOCATION

La durée de la location est fixée par les conditions particulières de location. La location débute au jour où le Loueur met à la disposition du Locataire le matériel dans le magasin ou, le cas échéant, au jour de sa livraison sur site.

Elle prend fin au jour de la restitution du matériel telle que définie à l'article 12 des présentes conditions générales. La location peut se renouveler, après accord écrit des parties.

ARTICLE 5 - MISE À DISPOSITION ET LIVRAISON

Le matériel est mis à la disposition du Locataire en bon état de marche et d'entretien et conforme à la réglementation qui lui est applicable, avec les accessoires nécessaires.

Lors de la mise à disposition du matériel, un bon de livraison ou un contrat de réception est signé par le Locataire.

À défaut de signature d'un tel bon ou contrat de réception, le matériel est réputé livré en bon état de marche.

Le Loueur explicite le fonctionnement du matériel au Locataire et effectue la mise en main, ce que le Locataire reconnaît.

La prise en charge par le Locataire du matériel transfère la garde juridique de ce dernier au sens des articles 1240 à 1242 du code civil. Sauf en cas de livraison par le Loueur, le transport du matériel s'effectue sous la responsabilité du locataire.

Pour les matériels nécessitant le port d'équipements de protection individuelle, le Loueur proposera au Locataire les dits équipements à la vente pour des raisons d'hygiène et de sécurité.

De même le Loueur proposera à la vente au Locataire les consommables nécessaires au fonctionnement du matériel.

ARTICLE 6 - DÉFINITION DU MATÉRIEL LOUÉ

Le Locataire déclare connaître la destination, les caractéristiques et conditions d'utilisation du matériel et que celles-ci correspondent à ses besoins.

Il s'engage à l'utiliser «raisonnablement» et à respecter la réglementation.

Le Locataire s'engage également à maintenir le matériel en bon état de marche et de conformité, dans le respect des indications et prescriptions communiquées par le Loueur, à l'entretenir conformément aux instructions du Loueur et/ou du constructeur et le cas échéant à lui faire passer les contrôles périodiques qui lui sont applicables.

Le Locataire s'engage à utiliser lui-même le matériel. Il s'interdit de céder, de prêter ou de sous-louer le matériel sans l'accord préalable et écrit du loueur.

Toute utilisation différente de celle exprimée préalablement à la location par le Locataire donne au Loueur le droit de modifier ou de résilier le contrat de location. Sauf accord préalable et écrit du Loueur, le Locataire s'interdit d'utiliser le matériel en dehors du lieu d'utilisation déclaré par lui.

Il est responsable de la vérification de la nature du sol et du sous-sol du lieu d'utilisation du matériel. Le Locataire s'engage à respecter la réglementation applicable à l'environnement dans lequel il fera fonctionner ledit matériel.

Concernant les matériels équipés de systèmes de fermeture, antivol ou alarme, le Locataire s'engage, dès lors qu'il ne les utilise pas, à les fermer à clé ou à enclencher les systèmes d'alarme ou d'antivol. Il s'engage également à ne pas laisser les papiers et les clés à l'intérieur. Le non-respect de ces dispositions entraîne la déchéance de toute garantie et assurance. Le locataire s'interdit toute intervention sur le matériel autre que celles liées à son entretien.

ARTICLE 7 - ENTRETIEN DU MATÉRIEL

Le Locataire procède à l'entretien courant du matériel conformément aux préconisations du Loueur et/ou du constructeur : vérification et appoint des niveaux d'huile, d'eau et autres fluides, du carburant, recharge des batteries, vérification de la pression des pneus, etc. Il s'interdit toute modification, aménagement ou transformation du matériel loué.

ARTICLE 8 - RÉPARATION DU MATÉRIEL

En cas de panne, de dysfonctionnement ou de dégradation du matériel, le Locataire s'engage à l'arrêter immédiatement et à prévenir sans délai le Loueur, sous peine de déchéance de toute garantie et assurance. Toute réparation ne pourra être effectuée que par le Loueur ou par une personne expressément désignée par lui.

Le contrat est suspendu pendant la durée de la réparation en ce qui concerne le coût de location, mais reste en vigueur pour toutes les autres obligations.

Toutefois, le Locataire a la faculté de résilier le contrat dès lors que le matériel est restitué au loueur.

Dans le cas d'une intervention technique pour non fonctionnement du matériel pour les motifs suivants :

- régénération du moteur (type tiers IV et V),
 - manque d'ADBLUE dans le réservoir prévu à cet effet (type IV et V),
- il sera procédé à une facturation de la main d'œuvre ainsi que du déplacement.

ARTICLE 9 - RESPONSABILITÉS - ASSURANCES

Le Locataire assume la garde matérielle et juridique du matériel et est responsable des dommages causés par et au matériel loué.

Le Locataire et le Loueur doivent être couverts, chacun pour sa responsabilité, par une assurance «Responsabilité Civile» pour les dommages causés aux tiers par le matériel loué.

9.1 - A l'égard des tiers (Responsabilité civile)

9.1-1 - Responsabilité Civile Obligatoire :

Lorsque le matériel loué est un **véhicule terrestre à moteur (VTAM)** au sens de l'article L. 110-1 du Code de la route, le loueur doit obligatoirement avoir souscrit un contrat d'assurance automobile conforme aux articles L. 211-1 et suivants du Code des assurances.

Ce contrat couvre les dommages causés aux tiers par le matériel loué dès lors qu'il est impliqué dans un accident de la circulation.

Le Loueur doit remettre à la 1^{ère} demande du Locataire, une photocopie de son attestation d'assurance en vigueur.

Obligations du locataire

Le Locataire s'engage à déclarer au Loueur, dans les 48 heures, par lettre recommandée avec accusé de réception, tout accident causé par le véhicule ou dans lequel le véhicule est impliqué, afin que le Loueur puisse effectuer auprès de son assureur, sa déclaration de sinistre dans les cinq jours. Le Locataire reste responsable des conséquences d'un retard ou d'une absence de déclaration.

9.1-2 - Responsabilité Civile Outil :

Les dommages occasionnés par le matériel loué alors qu'il est utilisé dans sa fonction outil, **restent à la charge exclusif du Locataire. Il est conseillé au locataire avant toute location de demander à son assureur s'il est couvert pour ce type de risque.**

- 1) Pour les dommages qu'il pourrait occasionner à des tiers (Dommages matériels, corporels et/ou immatériels).
- 2) Pour les dommages qu'il se cause à lui-même.

Si ce n'est pas le cas, il est fortement recommandé au Locataire de souscrire une assurance spécifique.

L'assurance responsabilité automobile souscrite par le Loueur ne dispense pas le Locataire de souscrire une assurance «Responsabilité Civile», afin de garantir notamment les dommages causés aux tiers par les matériels loués qu'ils soient VTAM ou non, lorsque les dommages sont la conséquence de l'utilisation du matériel en qualité outil.

9.2 - À l'égard du matériel

En qualité de gardien du matériel loué, le Locataire conserve pendant toute la durée de la location la charge des dommages «bris de machine, incendie, vol» subit par le matériel loué dans la limite d'une responsabilité financière maximale.

En cas de non-respect des conditions de location éditées au présent contrat, le Locataire est responsable de l'intégralité des dommages «bris de machine, incendie, vol» subis par le matériel loué qui lui sont imputables et ce dans la limite de la valeur d'usage du matériel augmentée des frais de coûts liés à son immobilisation.

9.3 - Sinistre

En cas de survenance de tout sinistre (accident, incendie, vol du matériel, dégradation, etc.), le Locataire a l'obligation de saisir les autorités compétentes et de faire une déclaration écrite au Loueur dans les 48 heures en précisant la date, le lieu, les circonstances, les causes et les conséquences présumées de l'incident. Le cas échéant, le Locataire devra également mentionner le nom, l'adresse et la qualification de l'utilisateur du matériel, des victimes et des témoins, et lui communiquer tout constat amiable, déclaration et/ou document établi par les autorités éventuellement saisies.

Le Locataire reste seul responsable des infractions commises par lui ou ses préposés à l'occasion du contrat de location et en supporte les conséquences pénales, civiles et fiscales. Il remboursera au loueur tous frais que celui-ci aurait été amené à payer en son lieu et place sur demande justifiée.

En cas d'implication de véhicules terrestres à moteur, que le sinistre soit matériel et/ou corporel, le Locataire s'engage à :
- rédiger un constat amiable dûment signé par les conducteurs,
- faire une déclaration auprès des autorités compétentes de police ou de gendarmerie
- transmettre dans les 24 heures au loueur tous les documents originaux ayant trait au sinistre

9.4 - Garantie dommage des véhicules
(camions bennes, camions, nacelles, fourgons, autres ...)
obligatoire pour toute location ;

- Étendue :
- dommages matériels au véhicule
 - vol du véhicule fermé à clé.

Quote-part à la charge du Locataire : pour tout accident de la circulation en torts ou en torts partagés, ou sans tiers identifiés, la quote-part est de : 1500€ pour les véhicules au PTAC inférieur ou égal à 3.5 tonnes, 2000€ pour les véhicules au PTAC supérieur à 3.5 tonnes.

ARTICLE 10 - PRIX DE LA LOCATION

Indépendamment de la durée de location, le prix de location est fixé par unité de temps pour chaque location (*jour, semaine, mois*) selon le tarif en vigueur au jour de la conclusion du contrat.

Les conditions particulières de location précisent l'unité de temps retenue.

À défaut de précision, l'unité de temps retenue est le jour calendaire, soit 24h non fractionnable depuis l'heure de mise à disposition.

Toute unité de temps commencée est due. L'intégralité de la durée de mise à disposition du matériel est facturée au Locataire.

ARTICLE 11 - RÈGLEMENTS

Toute facture est payable sans délai sauf dispositions particulières convenues entre les parties. Les moyens de paiement acceptés sont, outre les espèces pour des montants respectant les seuils en vigueur, la carte bancaire ou le virement.

Le non-paiement d'une facture à l'échéance prévue entraînera de plein droit l'application de pénalités de retard sur le montant restant dû, calculées sur la base d'1.5% par mois de retard et ce à compter de la date d'échéance.

ARTICLE 12 - RESTITUTION DU MATÉRIEL

Le premier jour suivant (*le jour de*) l'expiration du contrat initial ou de ses avenants, le locataire s'engage à restituer au loueur le matériel en bon état d'entretien, propre, avec le même niveau de carburant qu'à la mise à disposition, avec ses accessoires, la documentation technique et le certificat de conformité. À défaut, les prestations de remise en état, de nettoyage, de remplacement de la documentation technique et de fourniture de carburant seront facturées au Locataire lors de la restitution.

Tout retard dans la restitution donnera lieu au versement d'une indemnité au moins égale au loyer précédemment fixé ou pouvant être déterminée dans les conditions particulières de location.

Lors de la restitution, un bon de retour précisant la date de restitution et l'état apparent du matériel est établi contradictoirement entre le Loueur et le Locataire.
En l'absence du Locataire, seules les constatations portées par le Loueur sur ce bon feront foi.

Le Loueur se réserve un délai de 5 jours ouvrables après la restitution pour signifier au locataire les éventuelles dégradations du matériel non signalées par le Locataire lors de la restitution.

ARTICLE 13 - CLAUSE RÉSOLUTOIRE

En cas d'inexécution par le Locataire d'une obligation à sa charge, le Loueur pourra résilier de plein droit le contrat de location, par lettre recommandée avec accusé de réception, 8 jours après l'envoi d'une lettre de mise en demeure par lettre recommandée avec accusé de réception restée sans effet.

Dans ce cas, le Locataire devra, immédiatement et à ses frais, restituer le matériel au Loueur.

Il reste devoir l'intégralité des loyers à échoir jusqu'au terme du contrat.

Le Locataire, qui n'a plus le droit de se servir du matériel, en reste responsable jusqu'à sa restitution et en devient dépositaire au sens de l'article 1915 du Code Civil.

ARTICLE 14 - ASSURANCE BRIS DE MACHINE

14-1 - Bris de machine

Cette assurance couvre les dommages au matériel loué, dans le cadre d'une utilisation normale :

A titre d'exemple, se trouvent garantis :

- bris ou destructions accidentels, soudains et imprévisibles
- accidents dus à une chute ou pénétrations de corps étrangers
- dommages externes à l'engin, y compris le renversement et les dommages résultants du chargement ou déchargement
- dommages électriques, courts-circuits, surtension
- incendie, foudre, explosions
- étendue géographique : France métropolitaine

Exclusions :

- Les frais de réparation dus à l'utilisation du matériel dans les conditions anormales d'exploitation ou à d'autres fins que celles prévues par les constructeurs. (surchage, mauvais montage, vitesse excessive, etc...).
- Les crevaisons pneumatiques
- Vols de batteries
- Vitres, et pare brise, feux
- Le vol des parties démontables
- Les oxydations, corrosions chimiques, peinture et matériaux
- Les dommages aux baraques de chantier, abris divers
- Le vandalisme
- Les dommages aux remorques et engins tractables

Ces garanties sont accordées avec les franchises suivantes :

Bris de machine et incendie : 2750€

Les franchises sont actualisées au 1er de chaque année.

Le montant de la franchise est dû pour chaque matériel.

14-2 - Vol ou tentative de vol

En ce qui concerne le vol, cette garantie ne peut-être accordée qu'à la condition que le locataire prenne les précautions d'usage de protection ou de garde, lorsque le lieu d'utilisation présente des risques.

Les remorques et engins tractés ne font pas l'objet d'une prise en charge par notre assurance.

Cela entend que le matériel laissé sur la voie publique sans surveillance et sans aucune sécurité telles que chaînes, antivol, cadenas, sabots de Denver, absence de timon ou tout autre moyen de protection et de gardiennage, ne sera pas couvert par le contrat bris de machines, vol, les obligations du locataire vis-à-vis du bailleur n'étant pas remplies.

Les garanties sont accordées avec les franchises suivantes :

Vol

1980€ pour une valeur de matériel inférieure à 4400€

4400€ pour une valeur de matériel supérieure ou égale à 4400€

Les franchises sont actualisées au 1^{er} de chaque année.

Le montant de la franchise est dû pour chaque matériel.

14-3 - Recours

Le Loueur se réserve le droit d'exercer un droit de recours contre le Locataire ou son représentant dans le cas d'une utilisation non conforme du matériel et ce, même si le Locataire a contracté la couverture bris de machine.

ARTICLE 15 - PROTECTION POUR LE TRAITEMENT DES DONNÉES PERSONNELLES

15-1 - La société AEB est conforme avec les dispositions françaises et européennes, visant à protéger les personnes physiques au regard du traitement des données à caractère personnel. Elle est responsable du traitement des données à caractère personnel qui est réalisé. Ce traitement des données à caractère personnel sera effectué de manière sécurisée et confidentielle, dans le cadre de l'exécution de leurs obligations. Tous préposés ou sous-traitants de la société AEB s'engagent ainsi à respecter la confidentialité de ces données et d'en effectuer un traitement sécurisé, dans le seul cadre de son activité salariale.

15-2 - Le traitement dont fera l'objet les données personnelles sera réalisé uniquement dans le cadre de leur finalité. Ces données seront récoltées dans le cadre de l'exécution de ses obligations, mais également pour sa gestion administrative et la gestion de ses actions commerciales.

15-3 - Conformément au règlement «RGPD», le client concerné par le traitement de ses données personnelles, détient des droits sur les données traitées. Le client pourra gratuitement exercer ses droits, comprenant notamment son droit d'accès sur les données, le droit de rectification, un droit d'opposition, un droit de suppression, mais également un droit de portabilité des données. Afin d'exercer l'un de ces droits, le client devra s'adresser au Directeur des Ressources Humaines ou au Responsable Informatique, Société AEB, au 11 route de Blois, 41400 Monthou-sur-Cher.

ARTICLE 16 - LITIGE

En vertu de l'article L.612-1 du Code de la consommation : « Tout consommateur a le droit de recourir gratuitement à un médiateur de la consommation en vue de la résolution amiable du litige qui l'oppose à un professionnel. A cet effet, le professionnel garantit au consommateur le recours effectif à un dispositif de médiation de la consommation. Le professionnel peut mettre en place son propre dispositif de médiation de la consommation ou proposer au consommateur le recours à tout autre médiateur de la consommation répondant aux exigences du présent titre. Lorsqu'il existe un médiateur de la consommation dont la compétence s'étend à l'ensemble des entreprises d'un domaine d'activité économique dont il relève, le professionnel permet toujours au consommateur d'y recourir. Les modalités selon lesquelles le processus de médiation est mis en œuvre sont précisées par décret en Conseil d'Etat. »

Les litiges entrant dans le champ d'application de l'article L.612-1 du Code de la consommation sont les litiges définis à l'article L.611-1 du Code de la consommation à savoir les litiges de nature contractuelle, portant sur l'exécution d'un contrat de vente ou de fournitures de services, opposant un consommateur à un professionnel. Le texte couvre les litiges nationaux et les litiges transfrontaliers.

Pour toute difficulté, le locataire est invité à contacter préalablement le Service Clients :

- par téléphone au 02.54.71.43.33

- par email à l'adresse suivante : contact@aeb-branger.fr

A défaut de résolution du différend avec le Service Clients, le locataire pourra, en application des articles L.616-1 et R.616-1 du Code de la consommation, faire examiner sa demande par un médiateur dont les coordonnées figurent ci-après, sachant qu'un litige ne pourra être examiné, sauf exception, que par un seul médiateur. Tous les différends auxquels le présent contrat ou son exécution pourrait donner lieu pourront être soumis à la médiation.

Le consommateur a la possibilité de saisir gratuitement le médiateur de la consommation dont relève le professionnel, dans un délai d'un an à compter de la réclamation écrite adressée au professionnel.

La médiation sera ainsi effectuée en conformité avec le règlement de AME CONSO (Association des Médiateurs Européens).

En cas de litige, le locataire pourra déposer sa réclamation sur le site : www.mediationconso-ame.com ou par voie postale en écrivant à AME CONSO, 11 Place Dauphine – 75001 PARIS.

Le locataire pourra, à ses frais, se faire assister par un conseil.

Il est précisé que les parties sont libres d'accepter ou de refuser la proposition de solution du médiateur.

L'issue de la médiation interviendra au plus tard dans un délai de quatre-vingt-dix (90) jours à compter de la notification effectuée par le médiateur aux parties suite à la réception par ce dernier des documents sur lesquels est fondée la demande du locataire. Le médiateur pourra prolonger ce délai à tout moment en cas de litige complexe et en avisera immédiatement les parties.

Par ailleurs, en application de l'article R.616-2 du Code de la consommation et conformément à l'article 14.1 du règlement (UE) n°524/2013 du parlement européen et du conseil du 21 mai 2013, le lien électronique vers la plateforme de règlement en ligne des litiges (RLL) figure ci-après : <https://ec.europa.eu/consumers/odr/main/index.cfm?event=main.home2.show&lng=FR>

En cas d'échec de la médiation, le litige sera tranché conformément aux lois et règlements en vigueur devant les juridictions françaises.

INDEX

A

Aiguille fibre de verre avec dévidoir	12
Aiguille vibrante	25
Aspirateur broyeur	9
Aspirateur de feuilles	9
Aspirateur industriel	13

B

Balayeuse motorisée	9
Ballon éclairant	17
Banc de réception	26
Bétonnière	21
Boulonneuse	12
Brise béton	12
Brise béton autonome	12
Brosse de desherbage	9
Broyeur	9
Brumisateuse	19
Bungalow sanitaire	17

C

Caméra	12
Camion	15
Chargeur	20
Chariot télescopique	15
Chauffage	24
Citerne à fuel	17
Clé à choc	25
Climatiseur	24
Clôture mobile	17
Compresseur	25
Congélation électrique	12
Container	17
Coupe carreaux	11
Coupe pavés	11

D

Débroussailluse	9
Décapeur pneumatique	25
Décapeur thermique	11
Décolleuse à papier	11
Décolleuse de revêtement de sol en PVC	11
Découpeuse	11
Déshumidificateur	24
Dessoucheuse	9
Détecteur de métaux	21
Diable monte escalier	15
Dumper	19
Dumper gravillonneur	21

E

Échafaudage	23
Échelle	23
Enfonce pieux	19
Engazonneuse	11
Entonnoir de départ	20
Étai	20
Extracteur à moquette	11
Extracteur d'air	24

F

Fendeuse de souches	9
Feu de chantier	17
Foreuse portative	12
Fourgon	15

G

Gamelle à enduire	25
Gel tube	12
Goulotte à gravats	20
Groupe de soudure	11
Groupe électrogène	25
Groupe hydraulique	25

H

Hydrogommeuse 24 L	11
--------------------------	----

J

Jointoyeuse	21
-------------------	----

L

Lave-mains autonome	17
Lève-charge	15
Lève-panneau	15

M

Malaxeuse	21
Marteau électrique	12
Marteau enfonce-pieux	25
Marteau hydraulique	19
Mât d'éclairage	17
Meuleuse	12
Mini-pelle	19
Monobrosse	21
Monte matériaux	15
Motobineuse	9
Motoculteur	9
Motofraise	9
Motopompe	19

N

Nacelle	23
Nacelle sur plateau	23
Nettoyeur HP	13
Nettoyeur vapeur	11
Niveau laser	21

P

Perceuse	12
Perforateur burineur	12
Pilonneuse	20
Pince à bordure	20
Plaque de passage	17
Plaque de protection des sols	17
Plaque vibrante	20
Pompe	19
Ponceuse	11
Ponceuse à sol ciment	21
Projecteur	21
Projecteur hydraulique	21
Pulvérisateur de toiture	9

R

Rabot	11
Racleuse à moquette	11
Rainureuse	11
Règle autonome	21

Règle vibrante	25
Remorque	15
Rénovateur à brosse	11
Répanduse tractée à émulsion	21
Rouleau compacteur	20

S

Sableuse 50 L	11
Scarificateur	9
Scie à sol	12
Scie circulaire	11
Scie de carreleur	11
Scie sauteuse	11
Scie sauteuse	11
Soudure	11
Souffleur thermique	9
Station d'énergie	24
Surfaceuse	21

T

Table de réception	26
Tailleuse de haie	9
Tarière	9
Tarière hydraulique	19
Tirfort	20
Tondeuse	9
Tracteur	9
Transpalette	15
Transporteur à chenilles	20
Treuil	15
Tronçonneuse	19
Tronçonneuse sur table	11
Tuelle mécanique	21

V

Véhicule électrique	15
Ventilateur	24
Vibreux	21
Visseuse	12
Voiture sans permis	15

W

WC	17
----------	----

AEB RECRUTE !

DÉCOUVREZ NOS **OFFRES D'EMPLOI**
SUR NOTRE SITE INTERNET !

WWW.AEB-BRANGER.FR
RUBRIQUE «RECRUTEMENT»



AEB
LOCATION - VENTE
LOCATION VENTE
MATÉRIEL B.T.P. - INDUSTRIE

RECRUTEMENT

Envoyez votre CV à
recrutements@aeb-branger.fr
ou déposez-le en agence

Mécanicien en alternance H/F

Vous avez le talent ?

Nous avons le métier !

AEB
LOCATION - VENTE
« Le bon outil au bon moment »



Responsable d'atelier H/F

Vous avez le talent ?

Nous avons le métier !

AEB
LOCATION - VENTE
« Le bon outil au bon moment »



Attaché commercial ventes H/F

Vous avez le talent ?

Nous avons le métier !

AEB
LOCATION - VENTE
« Le bon outil au bon moment »



AEB
LOCATION - VENTE
LOCATION VENTE
MATÉRIEL B.T.P. - INDUSTRIE

RECRUTEMENT

Envoyez votre CV à
recrutements@aeb-branger.fr
ou déposez-le en agence

Gestionnaire de paie H/F

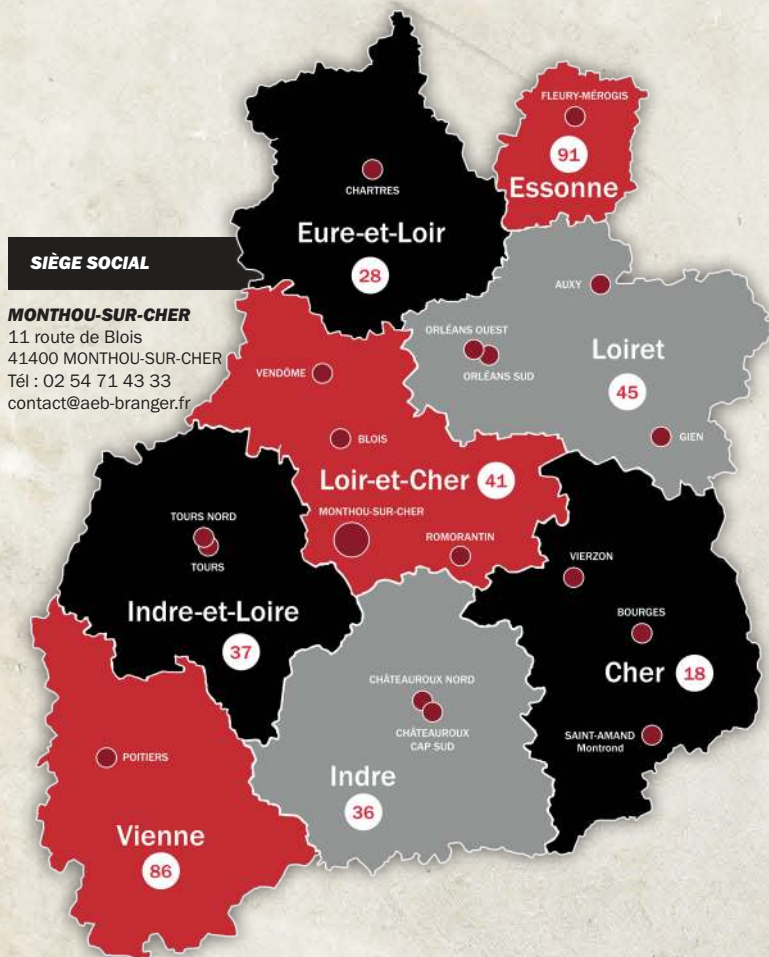
Vous avez le talent ?

Nous avons le métier !

AEB
LOCATION - VENTE
« Le bon outil au bon moment »

NOS 18 AGENCES

Suivez les actus AEB



SIÈGE SOCIAL

MONTHOU-SUR-CHER

11 route de Blois
41400 MONTHOU-SUR-CHER
Tél : 02 54 71 43 33
contact@aeb-branger.fr

45 - LOIRET

AUXY

2 pl. des Voyageurs - Hameau de la Gare d'Auxy
Sortie A19 Aire du Loiret
45340 AUXY
Tél : 02 38 96 67 67
agence.auxy@aeb-branger.fr

GIEN

ZI des Montoires
Rue Gustave Eiffel
45500 GIEN
Tél : 02 38 05 12 12
agence.gien@aeb-branger.fr

ORLÉANS OUEST

ZI d'Ingré
13 rue Bernard Palissy
45140 ST-JEAN-DE-LA-RUELLE
Tél : 02 38 72 41 41
agence.orleans@aeb-branger.fr

ORLÉANS SUD

PA «Les Montées»
23 rue Jean Moulin
45100 ORLÉANS
Tél : 02 38 66 99 99
agence.orleanssud@aeb-branger.fr

41 - LOIR-ET-CHER

BLOIS

118 avenue de Vendôme
41000 BLOIS
Tél : 02 54 52 24 24
agence.blois@aeb-branger.fr

ROMORANTIN

Rue de l'étang Barbin
41200 ROMORANTIN
Tél : 02 54 76 58 58
agence.romorantin@aeb-branger.fr

VENDÔME

ZA de la Bouchardière
41100 NAVEIL
Tél : 02 54 80 27 46
agence.vendome@aeb-branger.fr

91 - ESSONNE

FLEURY-MÉROGIS

21 rue Condorcet - ZI Les Radars
91700 FLEURY-MÉROGIS
Tél : 01 69 49 53 38
agence.fleurymerogis@aeb-branger.fr

18 - CHER

BOURGES

ZI-4 B route de la Charité - RN 151
18390 ST-GERMAIN-DU-PUY
Tél : 02 48 65 01 02
agence.bourges@aeb-branger.fr

VIERZON

Le Chevry - 34 route de Bourges
18100 VIERZON
Tél : 02 48 75 31 10
agence.vierzon@aeb-branger.fr

SAINT-AMAND

94 rue de Lignières - 18200 ORVAL
Tél : 02 48 96 90 58
agence.stamand@aeb-branger.fr

28 - EURE-ET-LOIR

CHARTRES

11/13 rue René Cassin
28000 CHARTRES
Tél : 02 37 26 32 32
agence.chartres@aeb-branger.fr

36 - INDRE

CHÂTEAUROUX NORD

ZI de la Malterie
36130 MONTIERCHAUME
Tél : 02 54 26 47 47
agence.chateaurouxnord@aeb-branger.fr

CHÂTEAUROUX CAP SUD

16 avenue d'Occitanie - 36250 SAINT-MAUR
Tél : 02 54 22 48 40
agence.chateauroux@aeb-branger.fr

37 - INDRE-ET-LOIRE

TOURS NORD

ZI les Gaudières - 9 et 11 rue de la Plaine
37390 METTRAY
Tél : 02 47 62 16 16
agence.toursnord@aeb-branger.fr

TOURS

PA Thuisseau «Les Ormeaux»
16 rue Louis et Auguste Lumière
37270 MONTLOUIS-SUR-LOIRE
Tél : 02 47 45 09 09
agence.tours@aeb-branger.fr

86 - VIENNE

POITIERS

Rue des Landes - Zone de la République III
86000 POITIERS
Tél : 05 49 55 54 54
agence.poitiers@aeb-branger.fr

Horaires d'ouverture des agences

Du lundi au vendredi
7h30 - 12h00 / 13h30 - 18h00

www.aeb-branger.fr

0 820 200 232

Service 0,09 €/min
+ prix appel

AEB
LOCATION-VENTE

Le bon outil au bon moment

BGA
Groupe Branger