

Husqvarna S 26

S 26 est un aspirateur monophasé puissant idéal pour une utilisation avec les ponceuses de sols Husqvarna PG 280, PG 450 et les scies à béton frais Soff-Cut 150. Utilisable avec les petits rabots, les petites grenailleuses et l'outillage électroportatif. Cet aspirateur professionnel est adapté pour couvrir une large gamme d'opérations dans le domaine de la construction telles que le ponçage du béton ou du plâtre. S 26 est équipé de deux filtres HEPA 13, il est classé H et utilise le système Jet Pulse de décolmatage du préfiltre, il possède aussi un compteur horaire et un manomètre de contrôle de la dépression. Le système Longopac assure un changement de sac simple n'exposant pas l'opérateur à la poussière. Roues en matière plastique ne laissant pas de traces sur les sols, verrouillables à l'avant.

- "Phases" 1~
- "Débit d'air" **400 m³/h**
- Puissance **2.4 kW**
d'entrée

Références :

DUST EXTRACTOR S 26 230 V | 1-ph | EU - 967 66 39-05



CARACTÉRISTIQUES

Souhaitez-vous en savoir plus ? Apprenez-en plus sur le produit en découvrant ses fonctions et ses avantages.



Système de filtration efficace

Les trois étapes de filtration procurent une plus longue autonomie entre les nettoyages du filtre. La poussière est filtrée à travers une chambre cyclonique, qui sépare les fractions de poussière les plus lourdes, jusqu'à 95% de la poussière, avant de se diriger dans le filtre principal en tissu lavable. Les micro filtres certifiés HEPA sont testés individuellement et capturent jusqu'à 99,99% de la poussière de silice dans la fraction respirable (0.3µm). +

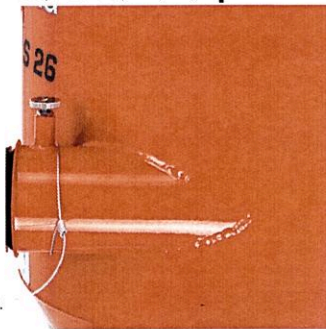


Un nettoyage du filtre simple et efficace

Le système de nettoyage Jet Pulse assure un flux d'air continu élevé grâce au nettoyage simple et efficace du filtre principal conique, sans avoir besoin d'ouvrir la machine.

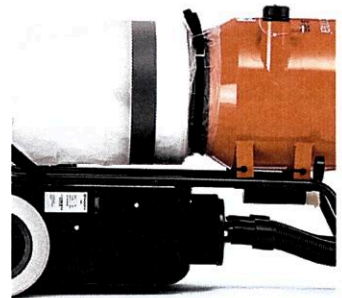
Conception robuste

Des pinces en acier anticorrosion, un châssis soudé avec plateforme pour sac à poussière et des poignées résistantes en acier lui procurent une grande longévité.



Facile à transporter

Le châssis soudé en acier permet de déplacer facilement la machine.



- Haute efficacité du filtre à air à particules
- Contrôle du débit d'air
- Changement de sac simple et propre

- Pour des applications industrielles exigeantes
- Contrôle

SPÉCIFICATIONS



Moteur

"Phases"	1~
"Tension"	230 V
"Courant nominal, A"	10,4 A
Aspiration max	220 mbar
Puissance d'entrée	2.4 kW



Dimensions

Hauteur maxi	1275 mm
Longueur maxi	756 mm
Largeur maxi	546 mm
Poids	47 kg

Spécifications

"Débit d'air"

400 m³/h